

STOPIEŃ OBCIĄŻENIA MIKROBIOLOGICZNEGO GŁÓWNYCH OBIEKTÓW HALI UPRAWOWEJ - DRZWI, REGAŁY, ŚCIANY, POSADZKA

KOMENTARZ:

Główne obiekty konstrukcyjne w hali uprawowej stanowią: drzwi, regały, posadzki i ściany. Obiekty te z uwagi na różne narażenie na kontakt z zakażeniami, charakterystykę ich powierzchni (porowatość, rodzaj materiału) w różnym stopniu podlegają infekcjom. Znajomość tego zagadnienia jest cenna gdyż należy skupić się na badaniu i zapewnieniu czystości elementów o najwyższym zagrożeniu dla dobrostanu upraw, stanowiących główne źródło propagacji zarodników patogenów.

Celem badania była inwentaryzacja i porównanie poziomu występowania obciążeń mikrobiologicznych na głównych elementach wyposażenia hali uprawowej.

OPIS DOŚWIADCZENIA.

Sposób kontroli fitosanitarnej:

Płytki agarowe odciskowe, do pomiarów czystości mikrobiologicznej powierzchni, pobrano z następujących lokalizacji :

- Powierzchnia wewnętrzna drzwi wejściowych do hali
- Posadzka.
- Ściana tylna.
- Ściana boczna
- Regał.

Czas pobierania posiewów na płytki odciskowe:

Po wyrzutce zużytego podłoża oraz umyciu hali uprawowej.

**Posiewy mikrobiologiczne z powierzchni głównych elementów konstrukcyjnych hali uprawowej,
pobrane na płytki agarowe metodą odciskową,
po wyrzutce i umyciu hali, przed dezynfekcją**

LOKALIZACJA pobrania próbki

Wygląd płytek po inkubacji

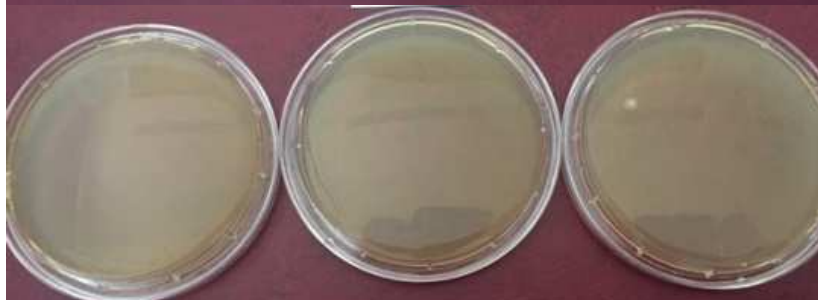
Powierzchnia
wewnętrzna drzwi
wejściowych
do hali



Posadzka.



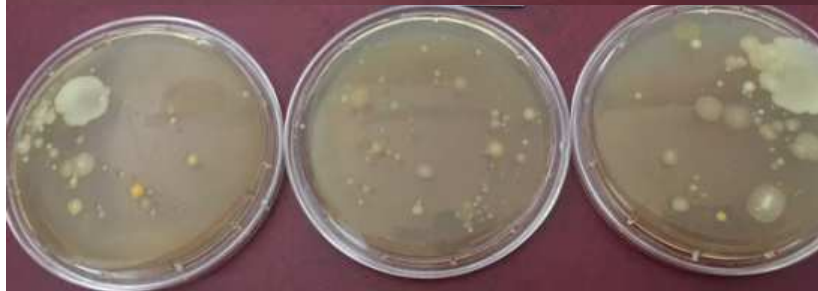
Ściana tylna.



Ściana boczna.



Regał.



WNIOSKI:

Najbardziej obciążonym mikrobiologicznie elementem konstrukcyjnym hali uprawowej jest posadzka, jako źródło potencjalnych zakażeń wtórnych kolejnej uprawy. Dlatego na jej utrzymaniu higieny należy skupić główny wysiłek dezynfekcyjny.

Raport nr 3, WRZESIEŃ 2019.